

56



Tests und Vergleiche

Phil's Narrow Gauge: Boxcar in 1:20,3	29
LGB-Hochbordwagen Fb 8501 der RhB	30

Neuheiten – Trends

Kunst-Bäume in natürlichen Formen	11
Schweizerische Holz-Fahrleitungsmasten	12

Gleise

Sunset Valley: niedriges Code 250-Gleis	13
---	----

Technik

Fahren mit RC-Fernsteuerung und Akku	26
--------------------------------------	----

Gartenbau

Kräuter als Sträucher im Modell-Maßstab	32
---	----

Anlagenbau

Trassenbausysteme und ihr Aufbau (1)	42
--------------------------------------	----

Digital

Geld sparen mit der LGB-Schnittstelle	50
---------------------------------------	----

Echtdampf

Zum Einsteigerpreis: Regner-Echtdampflok	47
--	----

Anlagen

Eine Gartenbahn auf Vancouver Island hat zwei Gesichter: Teil 1 – die RhB	34
Ardèche Miniatures: ungewisse Zukunft	62

23



34



Feuilleton

Ein Thema für Ihre Anlage 50

Werkstatt

Wetterfester Leichtbau-Bahnübergang 46
 Dekodereinbau an der LGB-Schnittstelle 50
 Analog fahren: Licht und Rauch im Stand 52
 Kadees an USA Trains-Wagen montieren 59

Eigenbau

Vom Traum zum eigenen Modell:
 Sachsen-Fairlie der Rollbockbahn 16
 Schotterumschlag mit dem Förderband 56

Vorbild

Fairlie-Lok der sächsischen Gattung I M 21

Betrieb

Normalspurwagen auf Rollböcke verladen 23

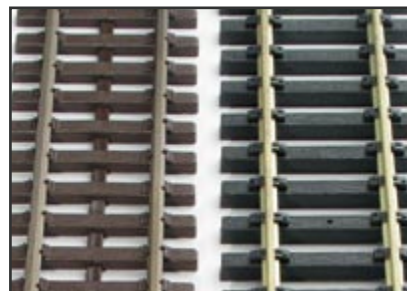
Dies und das

Editorial 3
 Neu im Handel 6
 Leserbriefe / Update 10
 Aus der Gartenbahn-Szene / Termine 60
 Medientipps, Websites 61
 Impressum 60
 Schlusslicht, Vorschau 66

Titelbilder: Horst Winkelmann, Friedhelm Weidelich,
 Hans-Joachim Gilbert



12



13



29

Zum Titel:

■ Seine Jugend-Liebe hatte zwei Kessel und zwei Schornsteine: Horst Winkelmann baute sich eine Fairlie. **S. 16**



Tipps & Tricks:

■ Perfekte Modellsträucher für die Außenanlage aus feinen Kräutern: Diese beiden sind in der Größe richtig **S. 32**

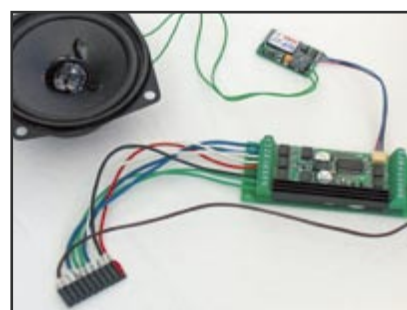
■ Der schnelle Basteltipp: So einfach entsteht aus Hartschaumstreifen ein Wegübergang in Holzbohlen-Bauart **S. 46**

■ Auch Analogbahner können stehende Züge beleuchten und Loks im Bahnhof rauchen lassen. Unser Elektronik-Kurs zeigt, wie es geht. **S. 52**

■ Der analoge Bernina-Triebwagen von LGB lässt sich leicht mit Markendekodern und Sound ausrüsten. Wer selbst zum LötKolben greift, spart rund 200 Euro. **S. 56**



42



50

Aktualisierte Informationen finden Sie unter www.gartenbahnprofi.de